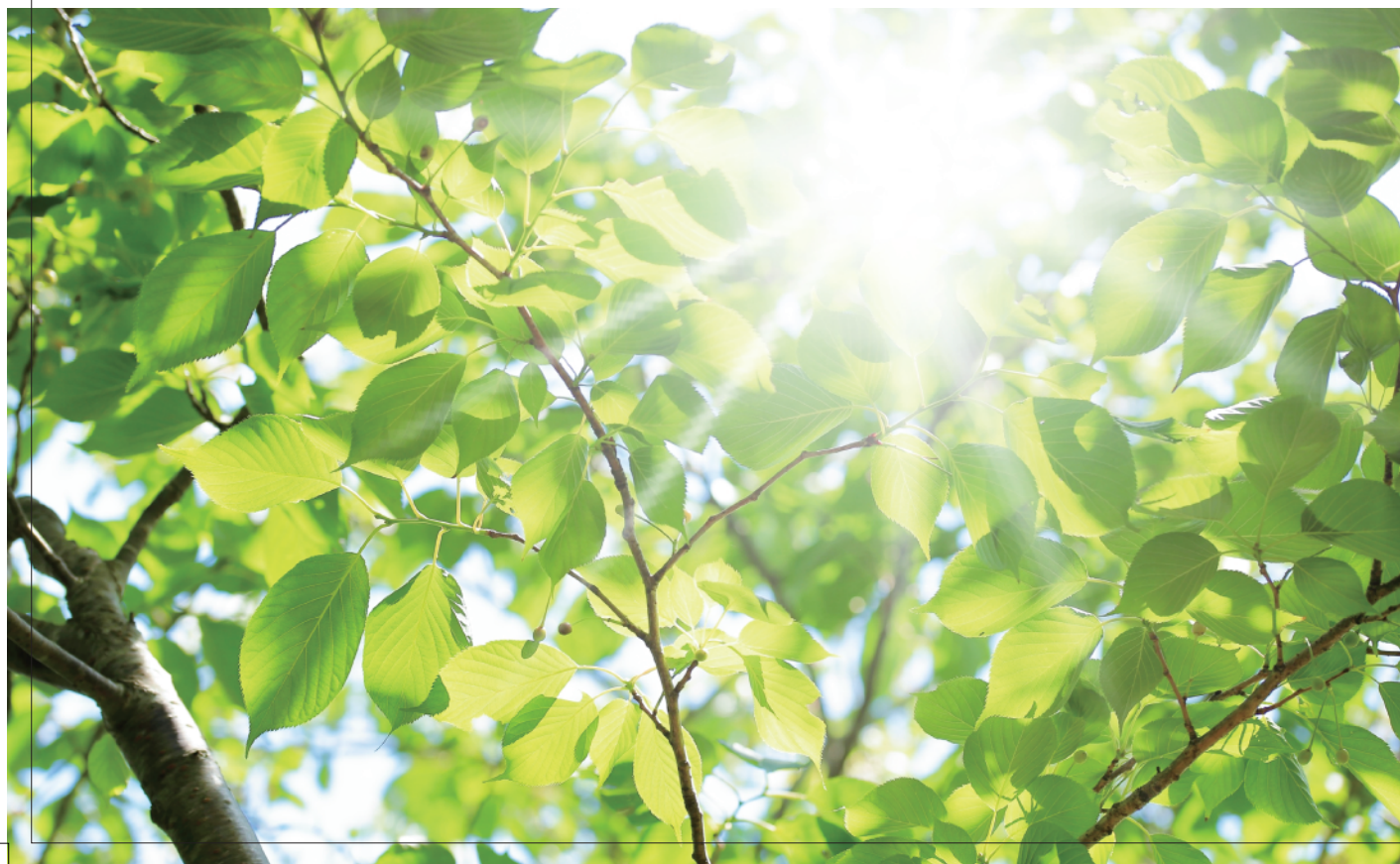




基本理念

「尊厳」「安心」「信頼」を基礎に
たゆむことなく技術と感性を磨き、
「こころ」と「からだ」のサポートを行います。



アクセス

- JR黒崎駅下車、
筑豊電鉄直方方面「永犬丸(えいのまる)」下車 徒歩5分
- JR折尾駅よりタクシーで10分
- 北九州都市高速道路 黒崎インターより中間方面5分



介護老人保健施設 ナーシングセンター八幡

〒807-0846 福岡県北九州市八幡西区里中 3-12-12

TEL.093-691-3366




N U R S I N G

介護老人保健施設
ナーシングセンター八幡

C E N T E R



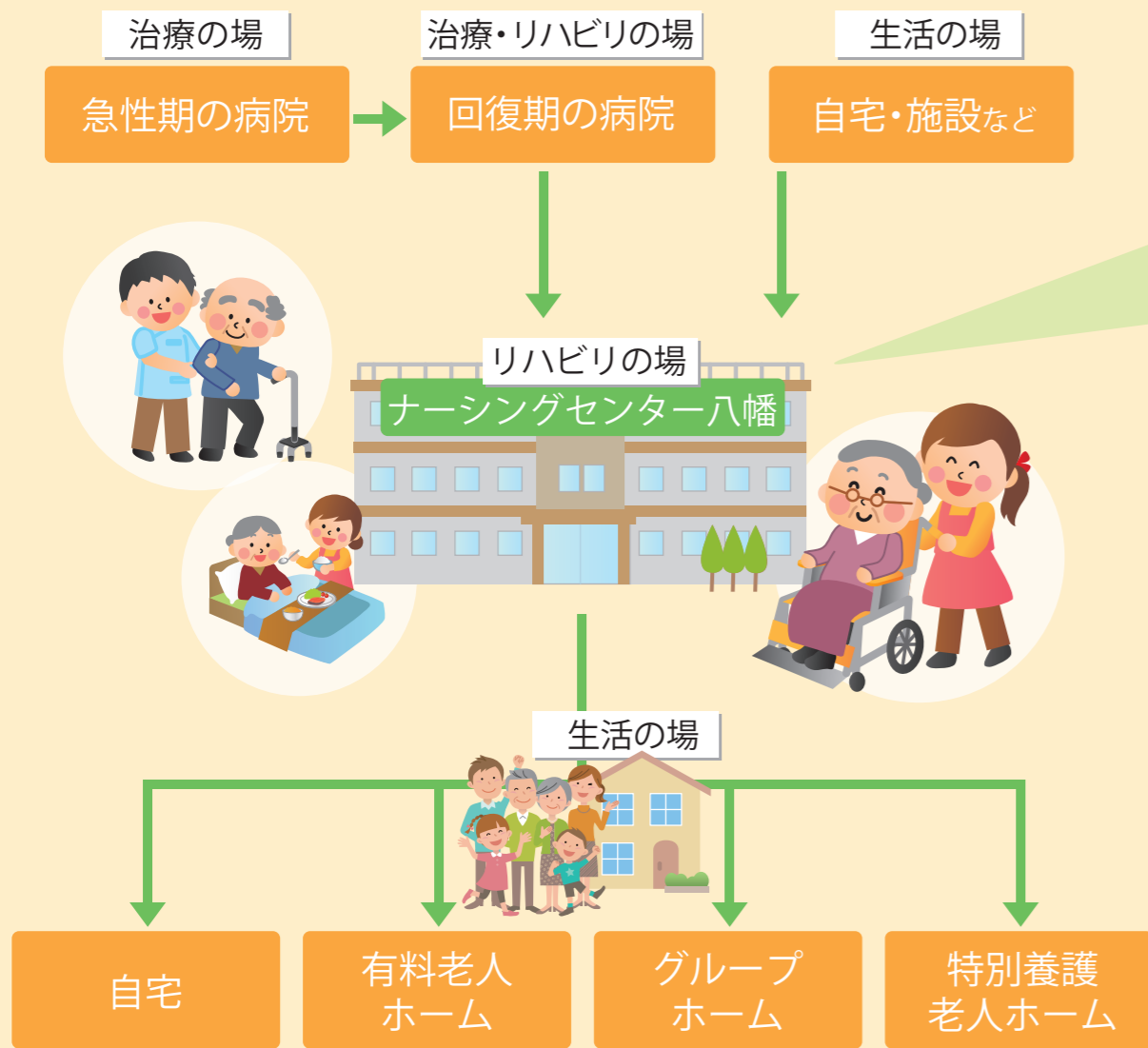
 翠会ヘルスケアグループ
 医療法人社団 翠会 八幡厚生病院

Y A H A T A

介護老人保健施設とは

介護老人保健施設は、介護を必要とする高齢者の自立を支援する施設で、老健とも呼ばれます。家庭への復帰をめざすため、医師による医学的管理のもと看護・介護などのケアはもとより、作業療法士や理学療法士などによるリハビリテーションが受けられます。また栄養管理・食事・入浴などの日常サービスもあわせて提供しています。

ナーシングセンター八幡(介護老人保健施設)の位置づけ



NURSING CENTER YAHATA



ナーシングセンター 八幡

当施設では、以下の3つのサービスが
ご利用いただけます。



サービス 内容

入所

要介護1~5の認定を受けられた方が対象です。看護やリハビリ等を必要とされる要介護者が、個々の能力に応じた自立生活を営むことができるように施設サービス計画に基づいて、必要とされる医療や介護を提供します。

短期入所(ショートステイ)

自宅で生活している方が、家庭の事情(冠婚葬祭、旅行、介護疲れなど)により一時的に自宅で介護することが出来ない場合に、短期間利用できます。
※要支援1・2、要介護1~5と認定された方が利用できます。

通所リハビリテーション

日帰りで健康チェック、リハビリテーション、レクリエーションなどを通じて生活機能の維持・向上や他者との交流などを行います。
※要支援1・2、要介護1~5と認定された方が利用できます。

※ショートステイ・通所リハビリテーションのご利用をご希望の場合は、担当のケアマネジャーへご相談ください。



施設に ついて

定員

- 入所・・・100名(一般棟50床・認知症専門棟50床)
- ショートステイ・・・入所の空床利用
- 通所リハビリテーション・・・15名/日

費用

介護保険で給付されるサービス費
および加算額の1割、2割、3割
※上記以外に介護保険外の利用料が必要です。
※費用は介護度によって異なります。

お問い合わせ

お問い合わせや申し込みについては、当施設の支援相談員へお気軽にご連絡ください。

通所リハビリテーションについて

利用案内

- 定休日/土・日曜日
- 営業時間/午前9時~午後5時
- 利用定員/15名

